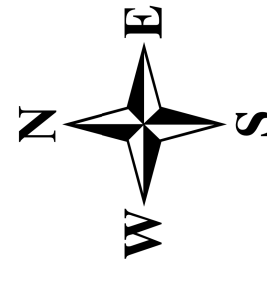


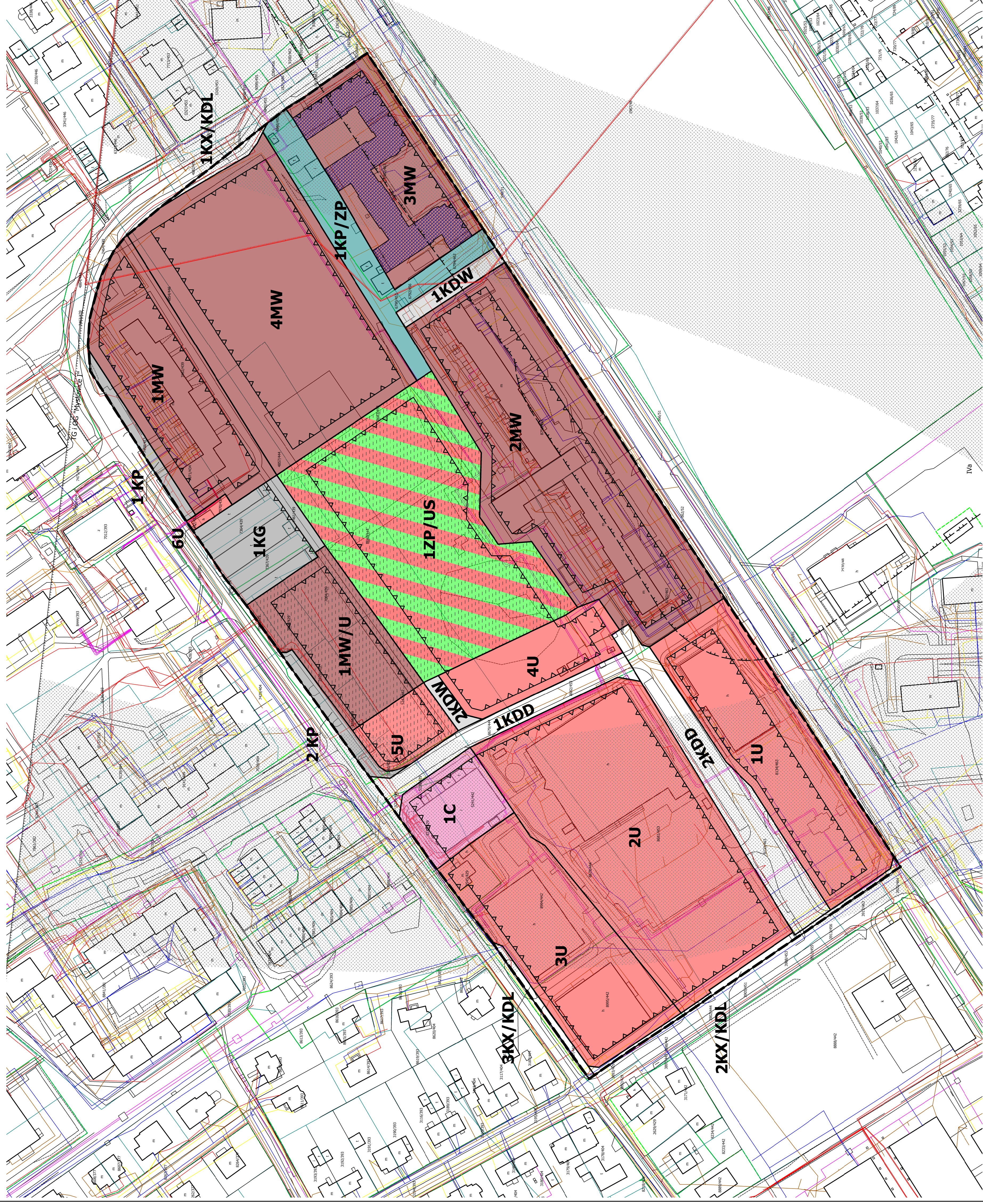
Miejscowy plan zagospodarowania przestrzennego Mikołowska - Moniuszki - Kwiatowa w Mysłowicach

Rysunek planu skala 1 : 1 000

Załącznik nr 1 do Uchwały nr rXXXIII/508/17 Rady Miasta Mysłowice z dnia 23 lutego 2017 r.



0 10 20 30 40 50
1cm=10m



OZNACZENIA:

USTALENIA PLANU

- granica obszaru objętego planem
- - - nieprzekraczalna linie zabudowy
- linie rozgraniczające tereny o różnym przeznaczeniu lub różnych zasadach zagospodarowania
- ▭ obszary objęte stawką procentową, na podstawie, których ustala się opłatę, o której mowa w art. 36 ust. 4 ustawy z dnia 27 marca 2003r. o planowaniu i zagospodarowaniu przestrzennym

Przeznaczenie terenu oraz symbole identyfikacyjne:

- MW** teren zabudowy mieszkaniowej wielorodzinnej
- MWU** teren zabudowy mieszkaniowo-usługowej
- U** teren zabudowy usługowej
- ZP/US** teren zieleni i usług sportu i rekreacji
- KPZP** teren parkingu i zieleni
- KP** teren parkingowy
- KG** teren garaży
- C** teren infrastruktury technicznej - ciepłownictwa
- KVKDL** teren komunikacji - część pasa drogowego drogi lokalnej
- KDD** teren komunikacji - droga dojazdowa
- KDW** teren komunikacji - droga wewnętrzna

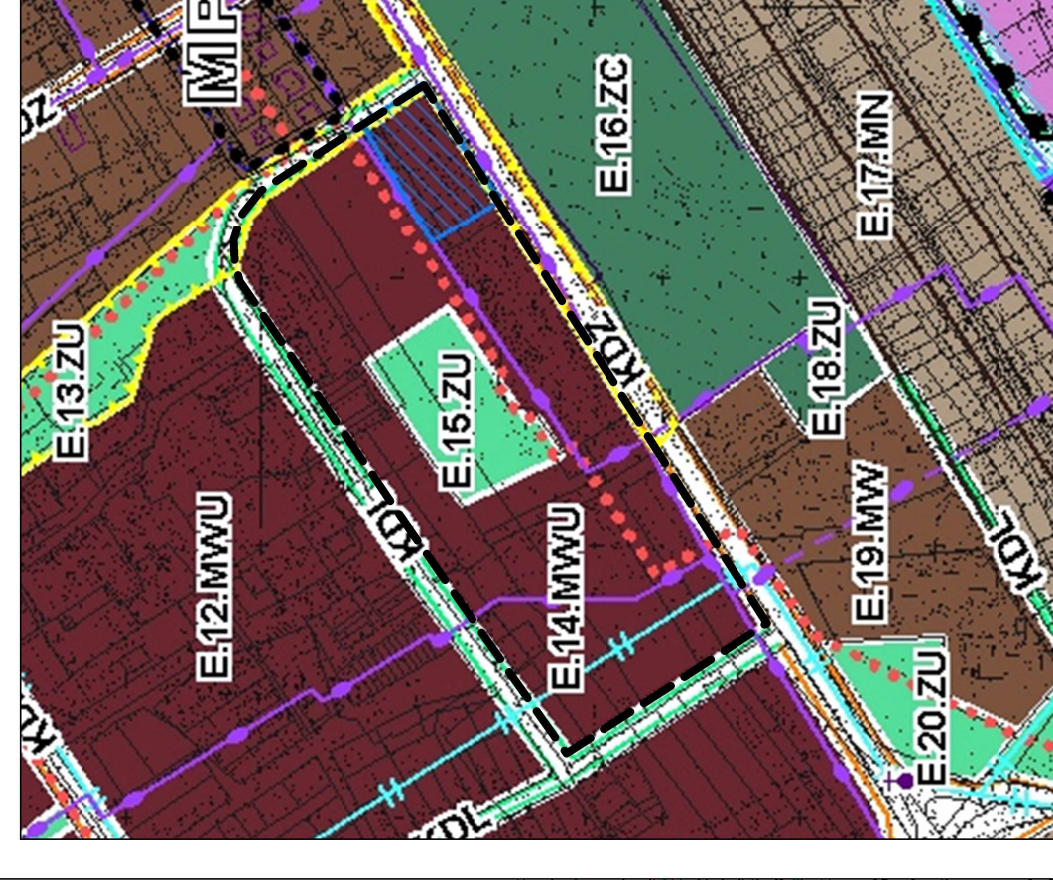
OZNACZENIA OBIEKTÓW I ELEMENTÓW ZAGOSPODAROWANIA PRZESTRZENNEGO PODLEGAJĄCYCH OCHRONIE NA PODSTAWIE PRZEPISÓW ODRĘBNYCH

- ▭ obiekty wpisane do rejestru zabytków województwa śląskiego
- ▭ filar ochronny
- ▭ strefa ochrony sanitarnej od istniejącego cmentarza
- ▭ Obszar planu połozony jest w granicach terenu i obszaru górniczego "Mysłowice I"

ELEMENTY INFORMACYJNE NIE BĘDĄCE USTALENIAMI PLANU

- 2132 numer i granica działki ewidencyjnej
- strefa wychodni uskoków
- Elementy infrastruktury technicznej
- napowietrzna linia elektroenergetyczna
- sieć gazowa średniego i niskiego ciśnienia
- wodociąg magistralny DN600/500 mm
- kanalizacja
- sieci c.o.

WYRYS ZE STUDIUM UWARUNKWAŃ I KIERUNKÓW ZAGOSPODAROWANIA PRZESTRZENNEGO MIASTA MYŚLOWICE SKALA 1:10 000



granica obszaru objętego planem

Opracowano w Wydziale Rozwoju Miasta
w Zespole Planowania Przestrzennego