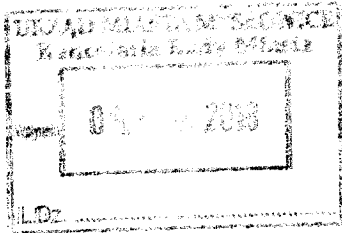


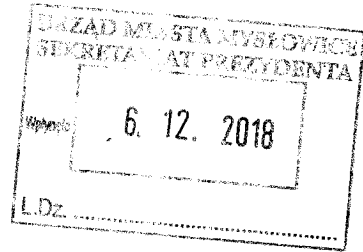
Data zgłoszenia: 3.12.2018r

Nazwisko i imię radnego: Łukaszek Grzegorz



## INTERPELACJA

do Prezydenta Miasta



W sprawie: korekty organizacji ruchu drogowego w rejonie ulicy Mieszka I (druga linia zabudowy)

### Stan faktyczny:

Ulica Mieszka I jest aktualnie jednokierunkowa na odcinku od początku do ul. 1000-lecia P.P.

Mieszkańcy ulicy Mieszka I numer : 1, 2, 4, 10, 12, 14, 16, oraz mieszkańcy ul Janowskiej numer 45 i 47 , dla których jest to jedyny możliwy dojazd do posesji zmuszeni są do wielokrotnego objazdu całej ulicy. Jest to wielkie utrudnienie dla trzydziestu mieszkańców oraz dla siedmiu podmiotów gospodarczych prowadzących w tym rejonie działalność gospodarczą, do których muszą dojeżdżać kontrahenci.

### Propozycja zmian:

Mieszkańcy budynków usytuowanych w drugiej linii zabudowy wnioskuje o zmianę organizacji ruchu drogowego polegającej na przywróceniu ruchu dwukierunkowego na odcinku od początku ulicy do łącznika (obok budynku nr 18), który jest dojazdem do w/w posesji. Wnioskowana zmiana nie będzie miała negatywnego skutku w odniesieniu do pozostałych mieszkańców ulicy Mieszka I.

W załączniku lista mieszkańców popierających przywrócenie ruchu dwukierunkowego na opisanym odcinku.

Grzegorz Łukaszek

### Wyciąg ze Statutu Miasta Myslowice:

„ § 33

1. Interpelacje i wnioski, inne niż wskazane w §38 ust. 1, są kierowane przez radnych w formie pisemnej do Prezydenta lub Przewodniczącego Rady,
2. Interpelacje dotyczą spraw wspólnoty o zasadniczym charakterze. Wnioski dotyczą w szczególności podjęcia działań zmierzających do zaspokojenia potrzeb mieszkańców,
3. Interpelacje i wnioski powinny zawierać krótkie przedstawienie stanu faktycznego, będącego ich przedmiotem oraz wynikające z tego pytania i propozycje zmian.

4. Interpelacje i wnioski składa się na ręce Przewodniczącego Rady, który niezwłocznie przekazuje je adresatowi.
5. Odpowiedź na interpelację jest udzielana przez adresata interpelacji w formie pisemnej w terminie 14 dni. Odpowiedź na wniosek jest udzielana w formie pisemnej w terminie 30 dni. Odpowiedź składana jest Przewodniczącemu Rady i radnemu składającemu interpelację lub wniosek.
6. W razie uznania odpowiedzi za niezadowalającą, radny może zwrócić się o uzupełnienie odpowiedzi. Uzupełnienie odpowiedzi na interpelacje i wnioski powinno nastąpić w terminie 7 dni.”

*lista osób popierających interpelację*

---